

## PS200

Detector portátil de 4 gases

### Descripción

La serie PS200 combina calidad, resistencia y tecnología avanzada en un detector portátil de gas que es fácil de usar. Además de ser compacto, ligero, resistente al agua y sumamente robusto, está homologado con arreglo a múltiples normas internacionales y regionales.

Como el PS200 mide cualquier combinación de límites inferiores de inflamabilidad (LEL), O<sub>2</sub>, CO y H<sub>2</sub>S, es apto para una amplia gama de aplicaciones de detección personal y en espacios reducidos.

Además de las amplias capacidades de registro de datos, el PS200 está disponible con una bomba interna opcional y una amplia gama de accesorios para satisfacer una gran variedad de aplicaciones.

Es importante destacar que el PS200 ha sido diseñado para permitir un fácil mantenimiento por parte del usuario. Incluye una estación de calibración totalmente automática para simplificar el cumplimiento del producto.

### Características

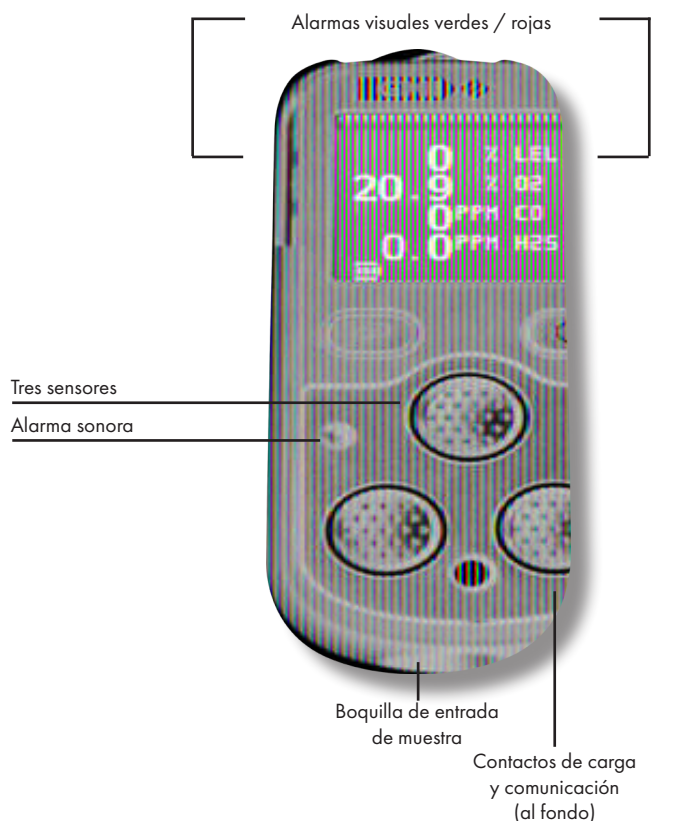
- Funcionamiento sencillo de 2 botón
- Cualquier combinación de LEL/O<sub>2</sub>/CO/H<sub>2</sub>S
- Alarmas sonoras, visuales y vibratorias
- Bomba interna (opcional)
- Posibilidades de registro de datos (hasta seis meses)
- Operaciones configurables
- Calibración rápida in situ (opcional)
- Peso Ligero
- Comprobación de la integridad del sensor
- Construcción robusta
- Facilidad de mantenimiento



# PS200

Detector portátil de 4 gases  
Especificaciones técnicas

## Características



Pantalla roja en situaciones de alarma



Opciones de calibración configurables



Opciones de prueba funcional configurables

## Opciones del sensor de combustible

| LEL Sensor        | Ventaja  | Gases detectados   | Certificación, Grupos de gas | División / Zona                  |
|-------------------|--|--|------------------------------|----------------------------------|
| Filtrado normal   | Detecta la mayoría de los gases combustibles                             | Hidrocarburos C1 - C8<br>Incluye entre otros: metano, etano, propano, butano, pentano, hexano, heptano, octano e hidrógeno | IIC<br>A, B, C y D           | Clase I, div. 1, 2<br>Zonas 1, 2 |
| Filtrado mejorado | Resistencia mejorada al H <sub>2</sub> S y al envenenamiento por silicio | Hidrocarburos C1 - C6<br>Incluye entre otros: metano, etano, propano, butano, pentano, hexano e hidrógeno                  | IIC<br>A, B, C y D           | Clase I, div. 1, 2<br>Zonas 1, 2 |

## Especificación técnica

|                                |   |
|--------------------------------|---|
| Tamaño:                        | 121 x 59 x 32 mm (4,8" x 2,3" x 1,3")   |
| Peso:                          | 230 g (8 oz) con bomba, 215 g (7,6 oz) sin bomba  |
| Temperatura:                   | -20 °C a +50 °C (-4 °F a 122 °F)  |
| Humedad:                       | HR 0 % a 95 %, sin condensación   |
| Alarmas:                       | LED con destellos de gran visibilidad, sonora penetrante >90 dB, vibratoria   |
| Pantalla:                      | LCD con luz de fondo verde y roja   |
| Registro de datos              | Temporizado: Registro de datos temporizado para un mínimo de seis meses*<br>Sesión: Mínimo de 360 registros<br>Calibración: Mínimo de ocho registros de calibración<br>Prueba funcional: Mínimo de 360 registros  |
| Batería:                       | Batería recargable de ion-litio<br>Tiempo de funcionamiento: Hasta 14 h (difusión)<br>Hasta 8 h (bomba)<br>Tiempo de carga < 4 h  |
| Caja:                          | Caja de policarbonato cauchutado resistente a los golpes  |
| Prueba de caída:               | 3 m (10 pies)   |
| Clasificación de estanqueidad: | IP67  |
| Tiempos de respuesta (T90):    | LEL = 15 s (IEC 60079-29-1)<br>O <sub>2</sub> = 12 s (BSEN 50104)<br>CO < 20 s<br>H <sub>2</sub> S < 20 s   |
| Homologaciones:                | ATEX  II 2G Ex ia d IIC T4 Gb<br>IECEX  Ex ia d IIC T4 Gb<br>CSA<br>Instrumentos combustibles:<br>Clase I, div. 1, grupos A, B, C, D<br>Clase I, zona 1 AEx d ia IIC T4 Gb, Ex ia d IIC T4 Gb<br>Instrumentos incombustibles:<br>Clase I, zona 0 AEx ia IIC T4 Ga, Ex ia IIC T4 Ga<br><br>EAC  1Ex ia d IIC T4/T3 Gb X<br>0Ex ia IIC T4/T3 Ga X<br><br><br><br><br> |

Garantía: Garantía normal de dos años contra defectos del material o de la fabricación a contar desde la fecha de envío por Teledyne. Las piezas consumibles no se incluyen. La garantía abarca el conjunto del detector, la alimentación y los sensores.

\* Se basa en una incidencia de gas cada hora durante un turno típico de ocho horas con un intervalo de registro de datos de un minuto.

## Especificación del sensor

| Gas              | Intervalos              | Incrementos      | Tipo de sensor   |
|------------------|-------------------------|------------------|------------------|
| LEL              | 0-100 % LEL             | 1 % LEL          | Perla catalítica |
| O <sub>2</sub>   | 0-25 %                  | 0,1 %            | Electroquímico   |
| CO               | 0-1000 ppm              | 1 ppm            | Electroquímico   |
| H <sub>2</sub> S | 0-9,9 ppm<br>10-100 ppm | 0,1 ppm<br>1 ppm | Electroquímico   |

## PS200

Detector portátil de 4 gases

Estación de calibración y bacheado automático

### Autopruueba de funcionamiento y calibración

Para complementar la línea de productos de Personal Surveyor, Teledyne Gas & Flame Detection ha desarrollado una Estación de calibración y autopruueba compacta, robusta y fácil de usar que proporciona opciones completas de funcionamiento y calibración. La transferencia de datos se realiza mediante un lápiz de memoria USB con software independiente que es fácil de configurar y personalizar según las especificaciones de los usuarios finales. Están disponibles las versiones Independiente, PC y Ethernet.



#### Independiente

Si añade la Estación de autopruueba y calibración a su paquete PS200, puede recuperar fácilmente los datos en un formato de registro temporal fácil de usar por medio de un software específico. Así puede crear e imprimir su certificado de calibración personalizado.

#### PC

Permite configurar fácilmente la Estación de autopruueba y calibración (prueba de funcionamiento o calibración) y almacenar automáticamente todos los resultados en una base de datos en el PC. Los resultados almacenados se pueden ver fácilmente y los certificados de calibración se pueden emitir fácilmente. El historial de todos los resultados se puede ver fácilmente y los informes de los instrumentos se pueden compilar fácilmente.

#### Ethernet

Igual que con un PC, excepto que se pueden conectar múltiples unidades a una red que permite a un PC controlar y recibir datos.

### Especificación técnica de la base de calibración y pruebas funcionales automáticas

|                                |  |
|--------------------------------|--|
| Tamaño:                        | 200 x 140 x 135 mm (7,9" x 5,5" x 5,3")  |
| Peso:                          | 1,2 kg (43 oz)   |
| Interfaces:                    | Independiente / USB / Ethernet   |
| Indicadores LED:               | Alimentación (verde) / Pruebas (amarillo) / Correcto (verde) / Incorrecto (rojo) |
| Duración de las pruebas:       | Prueba funcional, 60 s<br>Prueba de calibración, 90 s                            |
| Almacenamiento de datos:       | hasta 5000 resultados de pruebas funcionales y de calibración                    |
| Alimentación:                  | 12 V CC, 2 A   |
| Temperatura de funcionamiento: | -10 °C a 40 °C<br>(14 °F a 104 °F)   |
| Orificios de gas:              | Tres (aire, gas combinado y escape)  |

# PS200

Detector portátil de 4 gases  
Recambios y accesorios

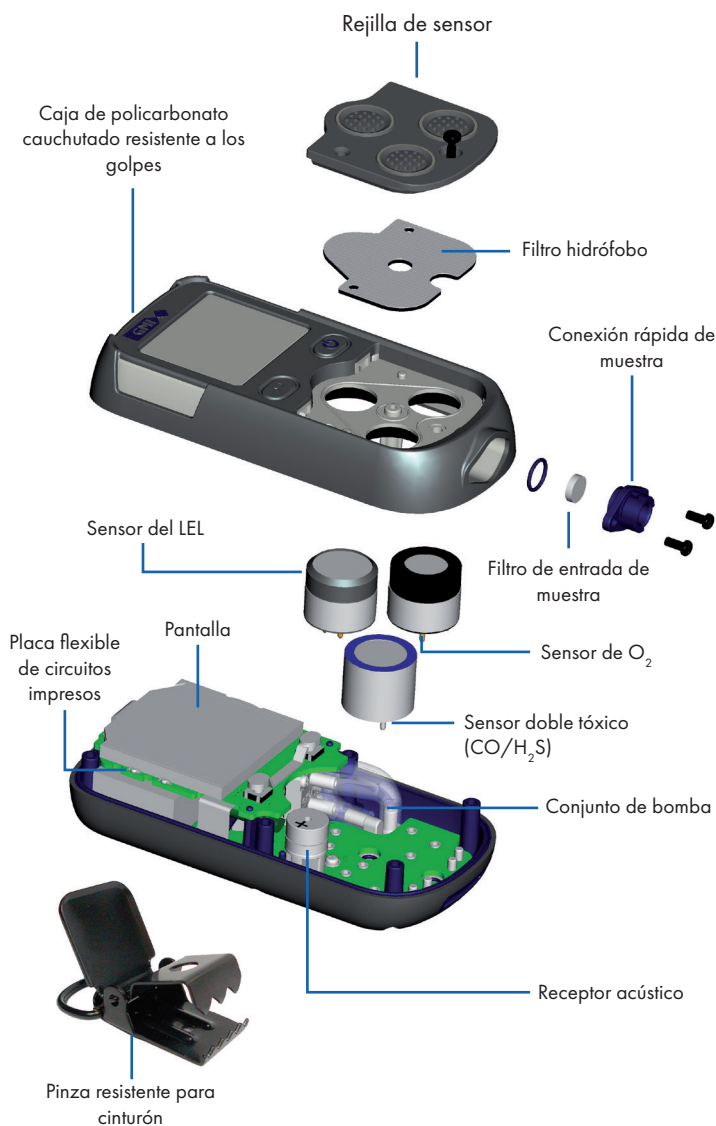
## Accesorios suministrados con el instrumento

|       |   |
|-------|---|
| 64260 | Pinza de comunicaciones / carga de USB                  |
| 64247 | Enchufe de alimentación universal (red eléctrica – USB) |
| 64172 | Instrucciones de uso rápido                             |

## Software

|       |   |
|-------|---|
| 64197 | Paquete de software de descarga de datos                              |
| 64184 | Paquete de software de la estación de calibración y bacheo automático |

## Mantenimiento sencillo por el usuario



## Piezas de recambio

|         |  |
|---------|--|
| 64254   | Filtro hidrófobo   |
| 64240   | Parrilla de sensores   |
| 64084   | Filtro de entrada de muestra   |
| 64241   | Boquilla de entrada de conexión rápida   |
| 64825   | Sensor del LEL (incluye filtro mejorado)   |
| 66725   | Sensor del LEL   |
| 64066   | Sensor de O <sub>2</sub> (dos años)  |
| 64067   | Sensor de CO/H <sub>2</sub> S doblemente tóxico (para instrumentos con firmware 1.41 o anterior) |
| 64067DD | Sensor doble de CO/H <sub>2</sub> S tóxico (para instrumentos con firmware 1.42 o más reciente)  |
| 64176   | Sensor de CO   |
| 64128   | Sensor de H <sub>2</sub> S   |
| 64255   | Conjunto de bomba  |

## Otros accesorios

|         |   |
|---------|---|
| 66478   | Aspirador portátil (incluye tubo de 3 m [10 pies])  |
| 66136   | Línea de muestreo (con conexión rápida)   |
| 66485   | Conjunto de filtro hidrófobo interno  |
| 66545   | Flotador de bola  |
| 64109   | Montaje de la sonda   |
| 64100   | Resistente estuche de transporte  |
| 64303xx | Bota de goma (RD - Rojo / BK - Negro / BU - Azul / GN - Verde / GY - Gris / OG - Naranja / YE - Amarillo) |

## Cargadores

|       |   |
|-------|---|
| 64248 | Adaptador de carga para el vehículo (12 V/24 V – USB) |
| 64138 | Multicargador de cinco vías                           |
| 64491 | Base de carga para el vehículo                        |

## Calibración y pruebas funcionales automáticas (ABC)

|        |  |
|--------|--|
| 64052  | Base de calibración y pruebas funcionales automáticas (accesorios de 6 mm, fuente de alimentación y el software en modo autónomo)  |
| 64052Q | Base de calibración y pruebas funcionales automáticas (accesorios de pulg., fuente de alimentación y el software en modo autónomo) |
| 99553  | Software flexiCal Plus para PC   |
| 99118  | Regulador del flujo de la demanda  |
| 64265  | Tubo con conector de ajuste sin huelgo de 6 mm   |

## Equipos de calibración en campo y pruebas funcionales manuales

|                |   |
|----------------|---|
| 64051          | Equipo de pruebas funcionales manuales (incluye combinación de cilindro de gas para pruebas 99146, regulador de flujo directo, tubo y conector de línea de muestra) |
| 943-000QBK-4M9 | Equipo Combi-Gas EcoBump  |

## Equipos de gas para base de calibración y pruebas funcionales automáticas

|        |  |
|--------|--|
| 99146  | Combinación de cilindro de gas para pruebas (2,5 % CH <sub>4</sub> , 500 ppm CO, 50 ppm H <sub>2</sub> S, 18 % O <sub>2</sub> , resto N <sub>2</sub> ) |
| 64060  | Kit de gas de prueba (conectores de 6 mm) (Gas de prueba combinado 99146, regulador de flujo a demanda 99118 y tubo de 6 mm)                           |
| 64060Q | Kit de gas de prueba (conectores de 6 mm [1/4 pulg.]) (Gas de prueba combinado 99146, regulador de flujo a demanda 99118 y tubo de 6 mm [1/4 pulg.])   |

As an ISO 9001 approved company, Teledyne Gas Measurement Instruments quality assurance programmes demand the continuous assessment and improvement of all GMI products. Information in this leaflet could thus change without notification and does not constitute a product specification. Please contact us or their representative if you require more details.



**AMERICAS**  
14880 Skinner Rd  
Cypress, TX 77429  
USA  
Tel.: +1 713-559-9200

**EMEA**  
Inchinnan Business Park  
Renfrew, PA4 9RG  
Scotland, UK  
Tel.: +44 (0)141 812 3211

**ASIA PACIFIC**  
Room 04, 9th Floor  
275 Ruiping Road  
Xuhui District, Shanghai, China  
Tel.: +86-134 8229 5057